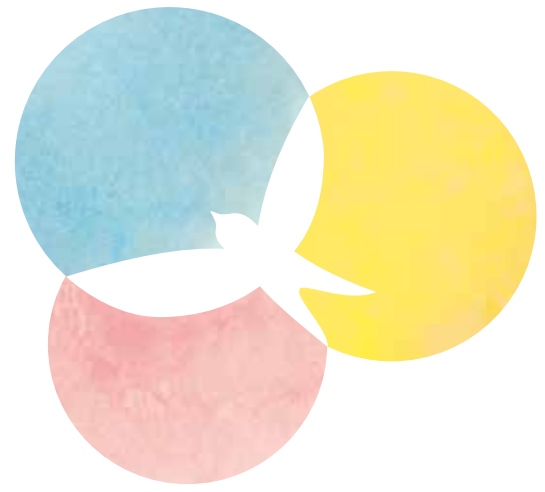


みらいずworksのあゆみ

- 2012年4月 任意団体みらいずworks設立
- 5月 新潟市西区青山に事務所を開設
文部科学省委託「復興教育支援事業」にて仙台市内小学校の授業支援を行う
- 2013年4月 県内私立高校での年間を通じたキャリア教育支援をスタート
- 12月 佐渡市内小学校高学年のキャリア教育を開始する(～全小学校でモデル授業実施)
- 2014年4月 キャリア教育マガジン「みらいずBOOK」vol.1を創刊(～vol.7発行)
- 2015年4月 新潟市協働事業にて、中学3校の課題解決型キャリア教育授業を実施
佐渡市教育委員会の委託により、市内中学校にて課題解決型職場体験を実施(～全中学校にて継続実施中)
- 2016年5月 事務所を新潟市西区坂井砂山に移転/NPO法人設立記念総会を開催
- 10月 にいがた教育フューチャーセンター「みらせん」を実施(2019年に第2回)
- 11月 みらいずTEXT SERIES 第1巻「教育ファシリテーション入門」発行
- 2017年6月 第1期みらいずカレッジがスタート(～第3期)
- 2018年4月 代表小見が文部科学省CSマイスターに就任
- 2019年4月 県立高等学校「総合的な探究の時間」カリキュラム開発支援をスタート
探究学習に関する調査・研究の実施/「NIIGATA探究白書」発行
- 2020年7月 探究学習ラーニングコミュニティ第1期実施(～現在)
NIIGATAマイプロジェクト☆LABO事務局運営スタート

詳しくは
webでも!



みらいず works

未来にふみ出す学びを
子どもたちへ

<みらいずサポーター募集>

みらいずworksのチャレンジを応援・参加して下さる
みらいずサポーターを募集しています。

①みらいずサポーター(賛助会員)になる

●個人会員：年会費 3,000 円 ●団体会員：年会費 30,000 円

②正会員になる

年会費 10,000 円 (個人のみ/総会時の議決権があります)

特典

- *研修会、勉強会の参加費割引
- *ニュースレター「わくわくプレス」の年2回送付
- *メンバーリスト等による情報提供

ご参加いただける方は、住所・氏名・所属・電話番号・Eメールアドレス・ご希望の参加の仕組みをご連絡ください。弊団体担当から折り返しご連絡を差し上げます。

銀行名：第四北越銀行 小針中央支店 口座番号：普通 1339612
銀行振込 口座名義：特定非営利活動法人みらいず works
(トクヒ・ミライズワークス)

郵便振込 ゆうちょ銀行：11280-37100891
口座名義：トクヒ) ミライズワークス

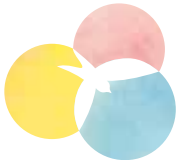


特定非営利活動法人

〒950-2044 新潟市西区坂井砂山2-18-2
TEL&FAX 025-211-8383
info@miraisworks.jp
www.miraisworks.com

2108

みらいず
WORKS



活動をしています。

子どもと地域・社会をつなぐ

へと育つために

社会をつくる人

みんながとくとく

自分から自分らしく

明るい希望を抱き、

子どもたちが“未来”に

子どもたちへ

未来にふみ出す学びを



みらいずworksのアプローチは？

未来にふみ出す学び

「自分軸」と「社会軸」が育つ キャリア教育の推進

人とどうかかわり、社会とつながっていくのかという「社会軸」。何を大事にして、どんな風に生きていきたいかという「自分軸」。この二つの軸を育て、子どもたちが他者と協働しながら自分らしく生きる「キャリア教育」を推進しています。自分で課題を発見、解決しながら考える探究型の学習に力を入れています。



みらいずworksの活動は？

学校教育の支援

小中高における 探究学習支援

小・中学校と高校における探究学習を推進するため、教員へのサポートや生徒への授業を行っています。



課題解決型職場体験 (KST)

中学生の職場体験と企業の課題解決を融合し、課題解決能力や社会参画力を育むプログラムを提案しています。



教員研修

カリキュラムマネジメント
・授業改善など

「主体的・対話的で深い学び」を実現するため、カリキュラム検討やスキル習得、合意形成のために、教員研修の運営をサポートしています。



家庭・社会教育の充実

探究 school つくつく

探究学習や地域でのプロジェクト活動を通して、子どもたちの「探究心」や「自らつくりだす力」が育つ学びの場をつくります。



NIIGATA マイプロジェクト ☆LABO

大学生・高校生たちが想いをカタチにするために、一步を踏み出し動き出す、きっかけをつくるイベントやコミュニティを運営しています。



HPIは
こちらから

大人の学びの創出

探究学習 ラーニング コミュニティ

教員や地域の大人を対象に、探究学習に関する理解を深める勉強会やコミュニティを運営しています。



ハイブリッド・ ファシリテーション 授業研究会

GIGA スクールを推進するため、有志の先生方による情報交換コミュニティのイベント運営をサポートしています。



教育ファシリテーション 研修

ファシリテーションのスキルや考え方を習得するために、教員や関係者に向けた研修プログラムを提案しています。



地域と学校の協働促進

コミュニティ・スクール (コンソーシアム) 熟議支援

学校運営協議会でのビジョンや役割を検討する「熟議」の設計・運営を通じて、学校と地域の協働活動を支援しています。



教材・書籍づくり

教育ファシリテーション・協働を学ぶための書籍や、子どもたちが新潟で働く大人の姿に出会うための教材を開発しています。



みらいずworksの専門性は？

みらいず works は3つのスキルを活用していきます。



〈学びのデザイン〉

学びの仕組みや
プログラムを設計します



〈コーディネート〉

子どもと社会の
教育資源をつなげます



〈ファシリテーション〉

一人ひとりの想いが
活かされる場をつくります